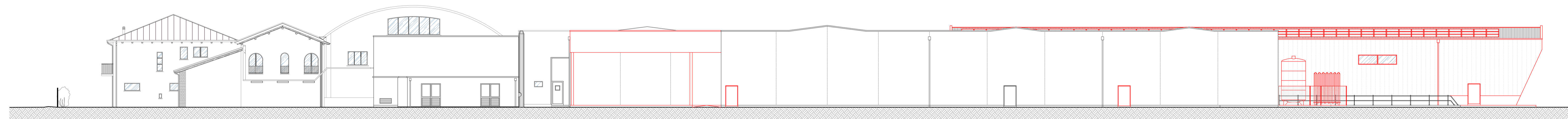
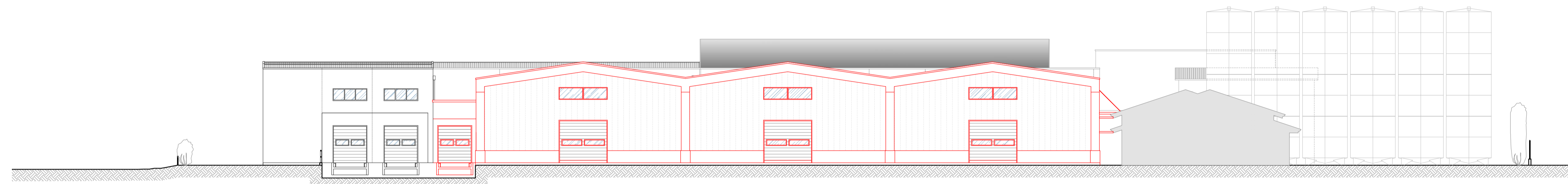


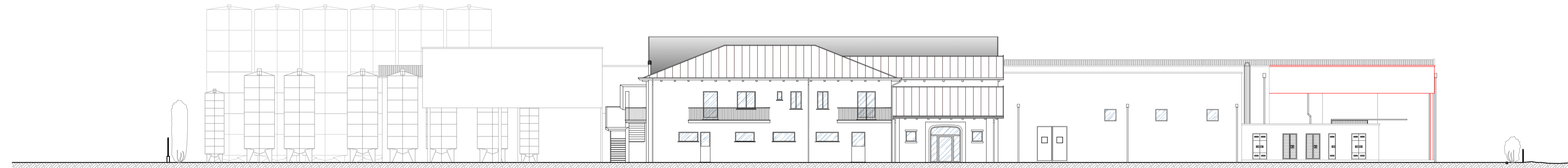
ROSPETTO OVEST
Scala 1:200



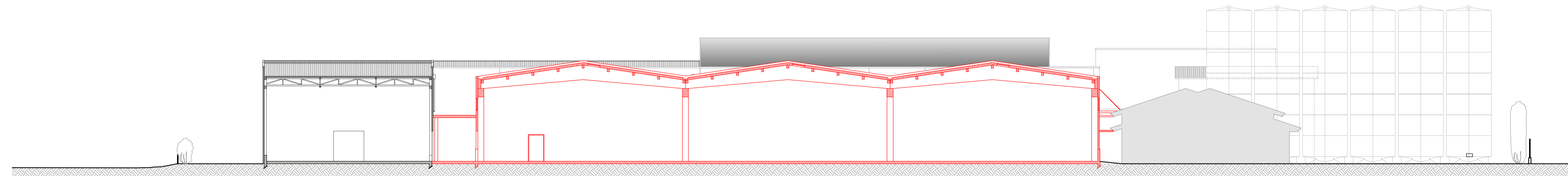
PROSPETTO EST
Scala 1:200



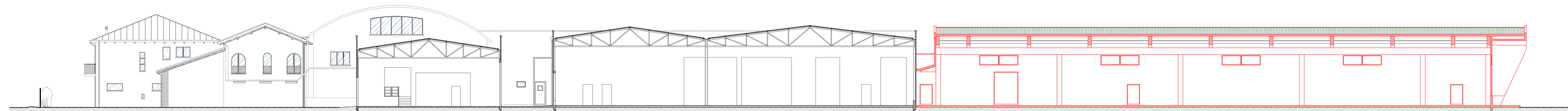
PROSPETTO NORD
Scala 1:200



PROSPETTO SUD
Scala 1:200





SEZIONE A-A
Scala 1:200



SEZIONE B-B
Scala 1:200

LEGENDA:

-  demolito
-  costruito

PROVINCIA di TREVISO
COMUNE di SALGAREDA

PROCEDURA S.U.A.P. IN VARIANTE AL P.I. E AL P.A.T.
RISTRUTTURAZIONE ED AMPLIAMENTO
DELLA CASA VINICOLA "BOSCO MALERA"
(ai sensi dell'art. 4 della L.R. 55 del 31.12.2012)



COMMITTENTE: Casa Vinicola Bosco Malera Srl
via Correr, 17 - 31040 Salgareda (TV)
tel. 0422 807816 - P.IVA 001911530260

Casa Vinicola "Bosco Malera" RAFFRONTO Fabbricato A - Prospetti e sezioni		CODICE ELABORATO P86201D		034 PROGRESSIVO		0 S.L.		1A4 REV. ARG. OR.	
3				APRILE 2018	PROTECO	PROTECO	PROTECO		
2	SOSTITUZIONE			GENNAIO 2018	PROTECO	PROTECO	PROTECO		
1	INTEGRAZIONE - SOSTITUZIONE			OTTOBRE 2017	PROTECO	PROTECO	PROTECO		
0	1 ^a EMISSIONE								
REV.	DESCRIZIONE			DATA	REDATTO	VERIFICATO	APPROVATO		
PROGETTO ARCHITETTONICO PROTECO engineering		COORDINATORE DEL PROGETTO: ARCH. VALTER GRANZOTTO		NORD EST PROGETTI s.r.l. ING. ROBERTO ROSSOTTO		SCALE: 1:200 FILE: P86201D340A3.dwg CTB: ARCHITETTURA			

Il presente elaborato è di proprietà di PROTECO e non può essere riprodotto, o trasmesso a terzi, anche in modo parziale, senza autorizzazione scritta.