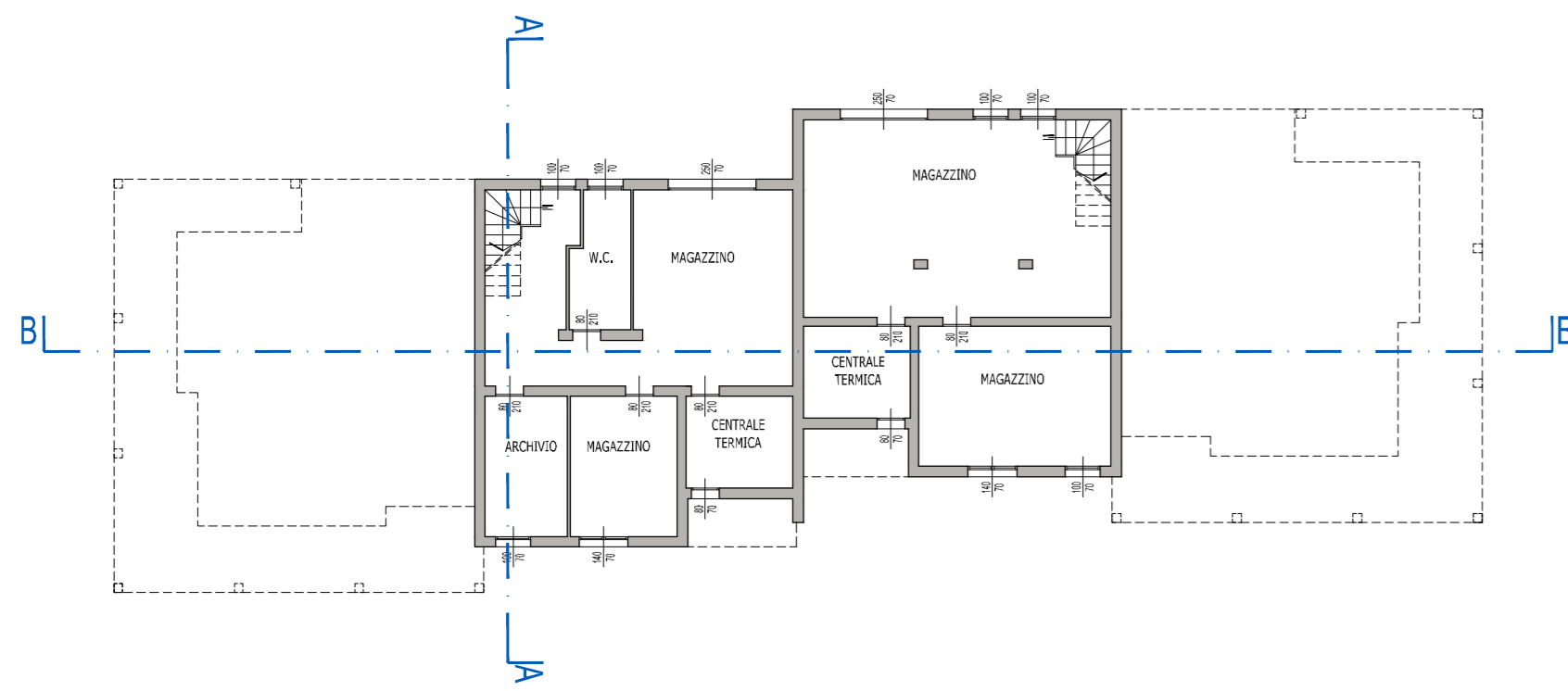
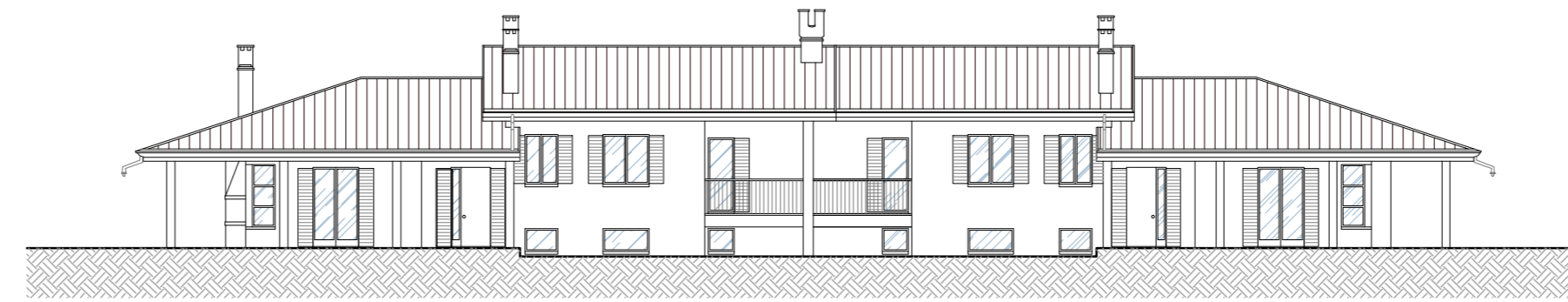


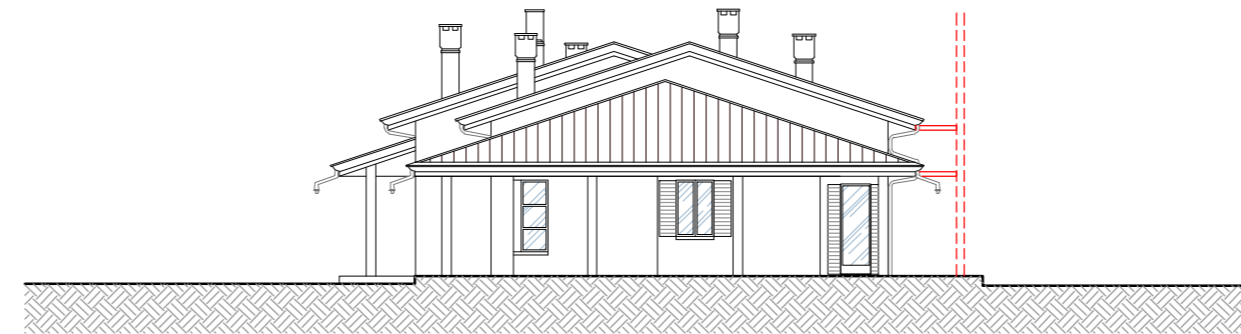
FABBRICATO B



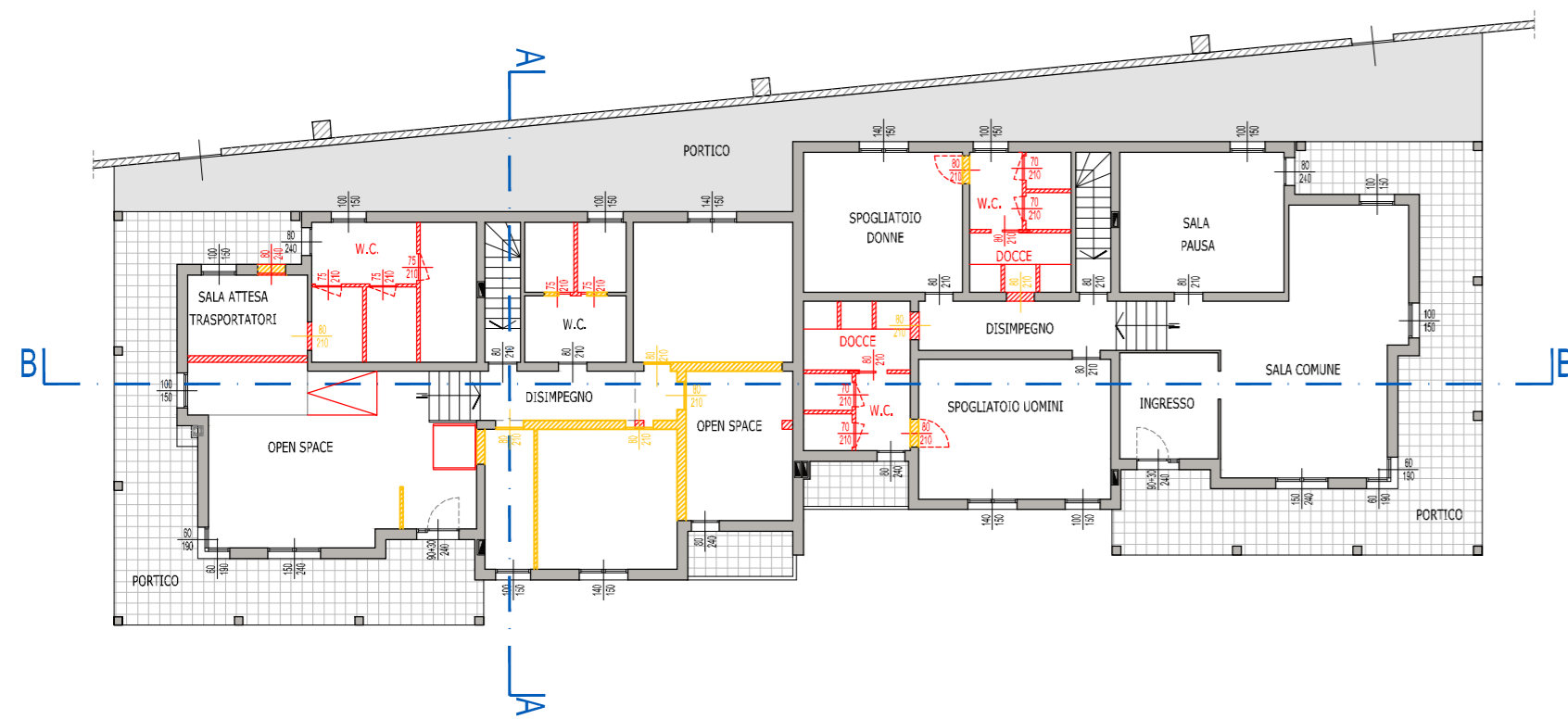
PIANTA SEMINTERRATO
Scala 1:200



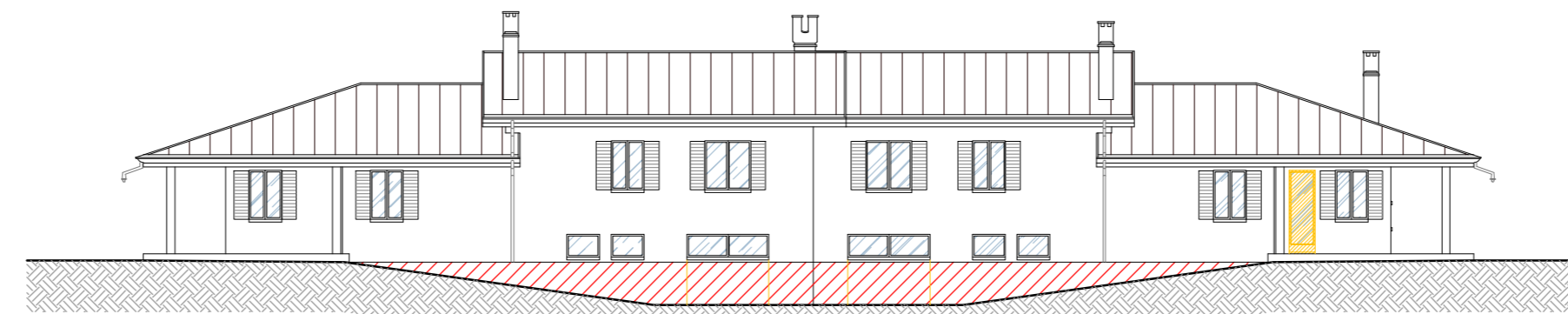
PROSPETTO OVEST
Scala 1:200



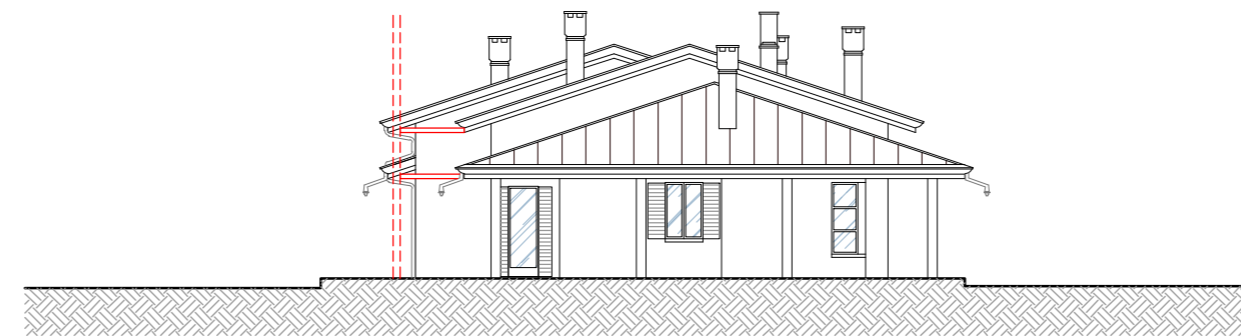
PROSPETTO SUD
Scala 1:200



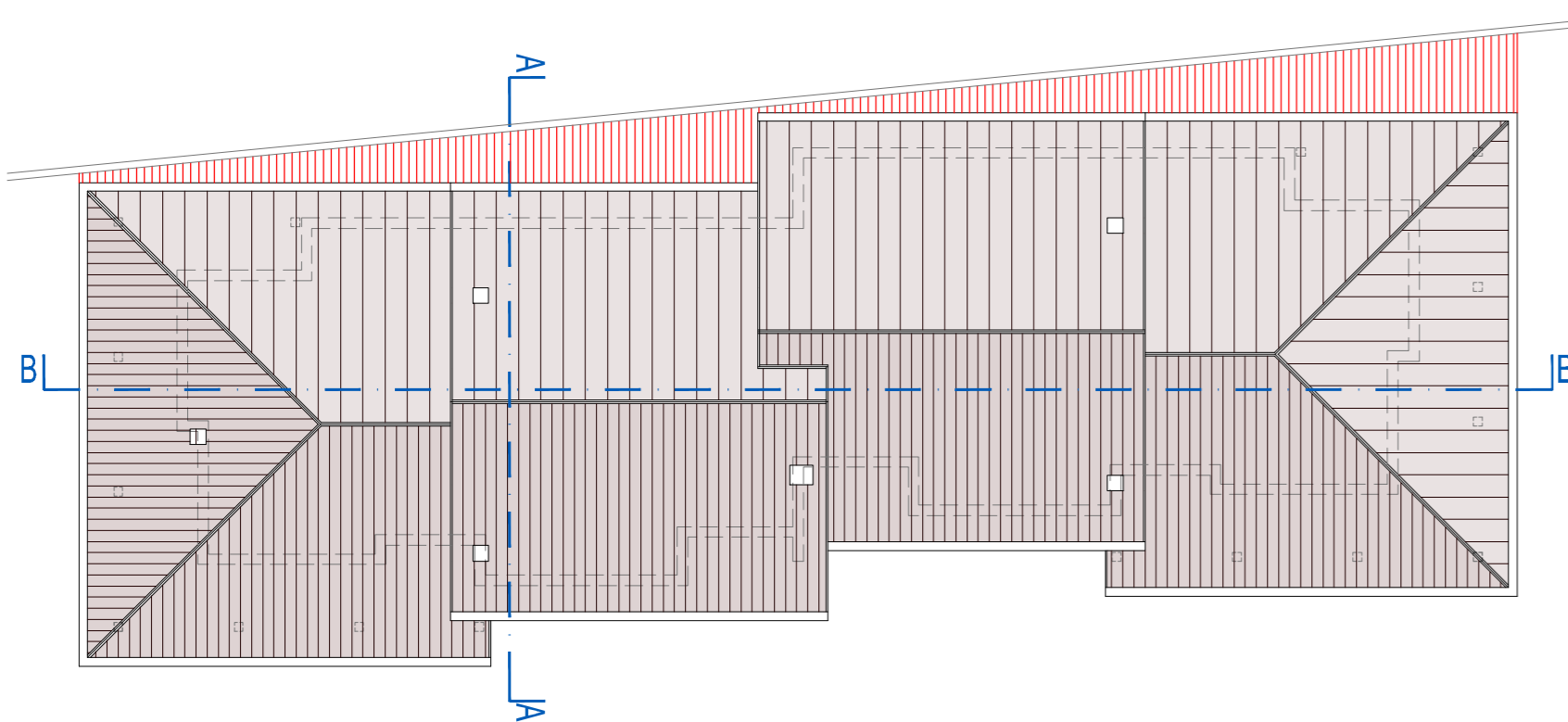
PIANTA PIANO TERRA
Scala 1:200



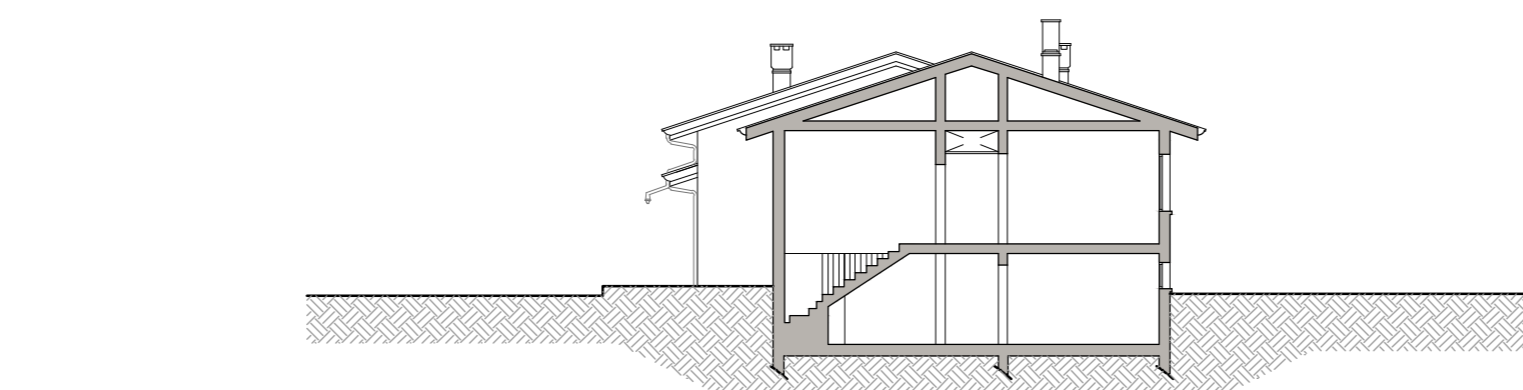
PROSPETTO EST
Scala 1:200



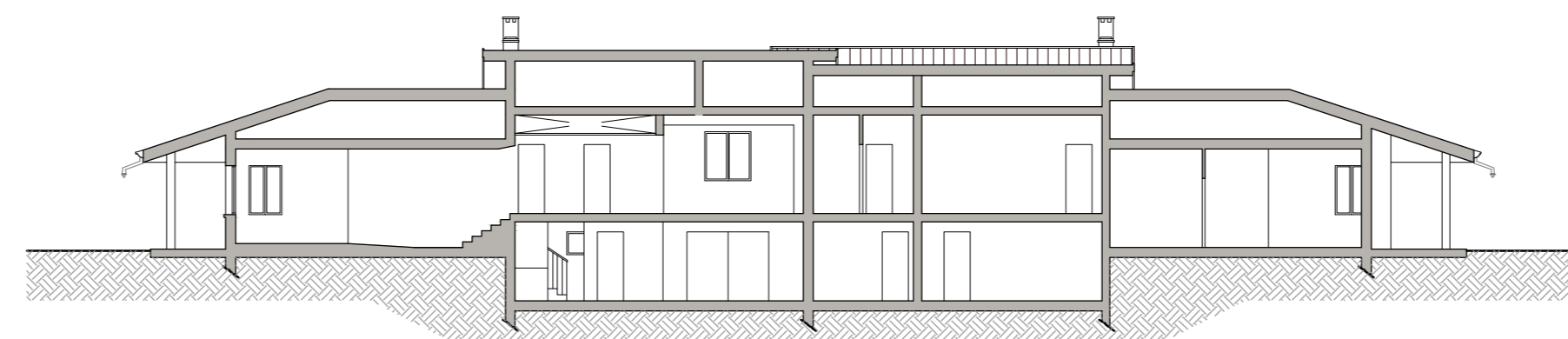
PROSPETTO NORD
Scala 1:200



PIANTA DELLA COPERTURA
Scala 1:200



SEZIONE A-A
Scala 1:200



SEZIONE B-B
Scala 1:200

LEGENDA:

- demolito
- costruito

PROVINCIA di TREVISO
COMUNE di SALGAREDA

PROCEDURA S.U.A.P. IN VARIANTE AL P.I. E AL P.A.T.
RISTRUTTURAZIONE ED AMPLIAMENTO
DELLA CASA VINICOLA "BOSCO MALERA"
(ai sensi dell'art. 4 della L.R. 55 del 31.12.2012)



COMMITTENTE: Casa Vinicola Bosco Malera Srl
via Correr, 17 - 31040 Salgareda (TV)
tel. 0422 807818 - P.IVA 001911530260

Casa Vinicola "Bosco Malera"
RAFFRONTO
Fabbricati B - Pianta, prospetti e sezioni

CODICE ELABORATO
P862 01 D 035 0 1 A 3
CORR. COMPLESSA OPURA FASE PROGRESSIVO SUB REV ARG DIV

REV.	DESCRIZIONE	DATA	REDATTO	VERIFICATO	APPROVATO
3					
2	SOSTITUZIONE	APRILE 2018	PROTECO	PROTECO	PROTECO
1	INTEGRAZIONE - SOSTITUZIONE	GENNAIO 2018	PROTECO	PROTECO	PROTECO
0	1ª EMISSIONE	OCTOBRE 2017	PROTECO	PROTECO	PROTECO

PROGETTO ARCHITETTONICO

COORDINATORE DEL PROGETTO
ARCH. VALTER GRANZOTTO

ARCH. EUGENIO GRANZOTTO
ARCH. ALESSANDRO CASIMIR

PROTECO engineering s.r.l.
San Donà di Piave (VE) - 39027, Via C. Battisti, 39 - tel. +39 0421 54589 - fax +39 0421 54532
mail: protecoeng@protecoeng.com - mail PEC: protecoengineering@pec.gabmail.it P.I. 03932490278

NORD EST
PROGETTI s.r.l.

ING. SANDRO TESSI
ING. ROBERTO ROSSATO
San Donà di Piave (VE) - 39027, Galleria Leon Bianco, 14/C
tel. +39 0421 33030 - fax +39 0421 33061 - mail: nord@progetti.com

SCALE: 1:200
FILE: P86201D03500A3.dwg
CTB: ARCHITETTURA

Il presente elaborato è di proprietà di PROTECO e non può essere riprodotto o trasmesso in modo parziale senza autorizzazione scritta